



**Реформа трудоспособности:
деятельность и услуги кассы по
безработице**

23.10.2015

Информация о положении на рынке труда в Ида-Вирумаа

Заведующая Ида-Вирусского отделения Кассы по безработице
Аннеки Теелахк, Anneki.Teelahk@tootukassa.ee

Уровень безработицы в Ида-Вирумаа на сегодняшний день



Нарва

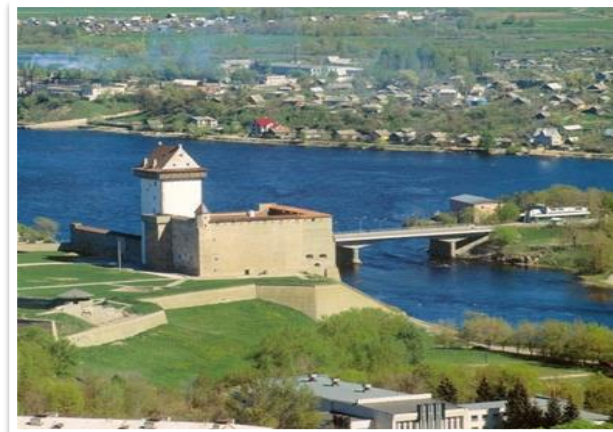
3060

368

Йыхви

2028

352



Силламяэ

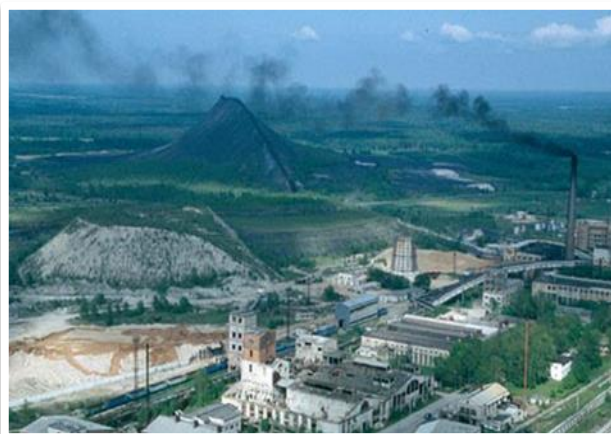
495

80

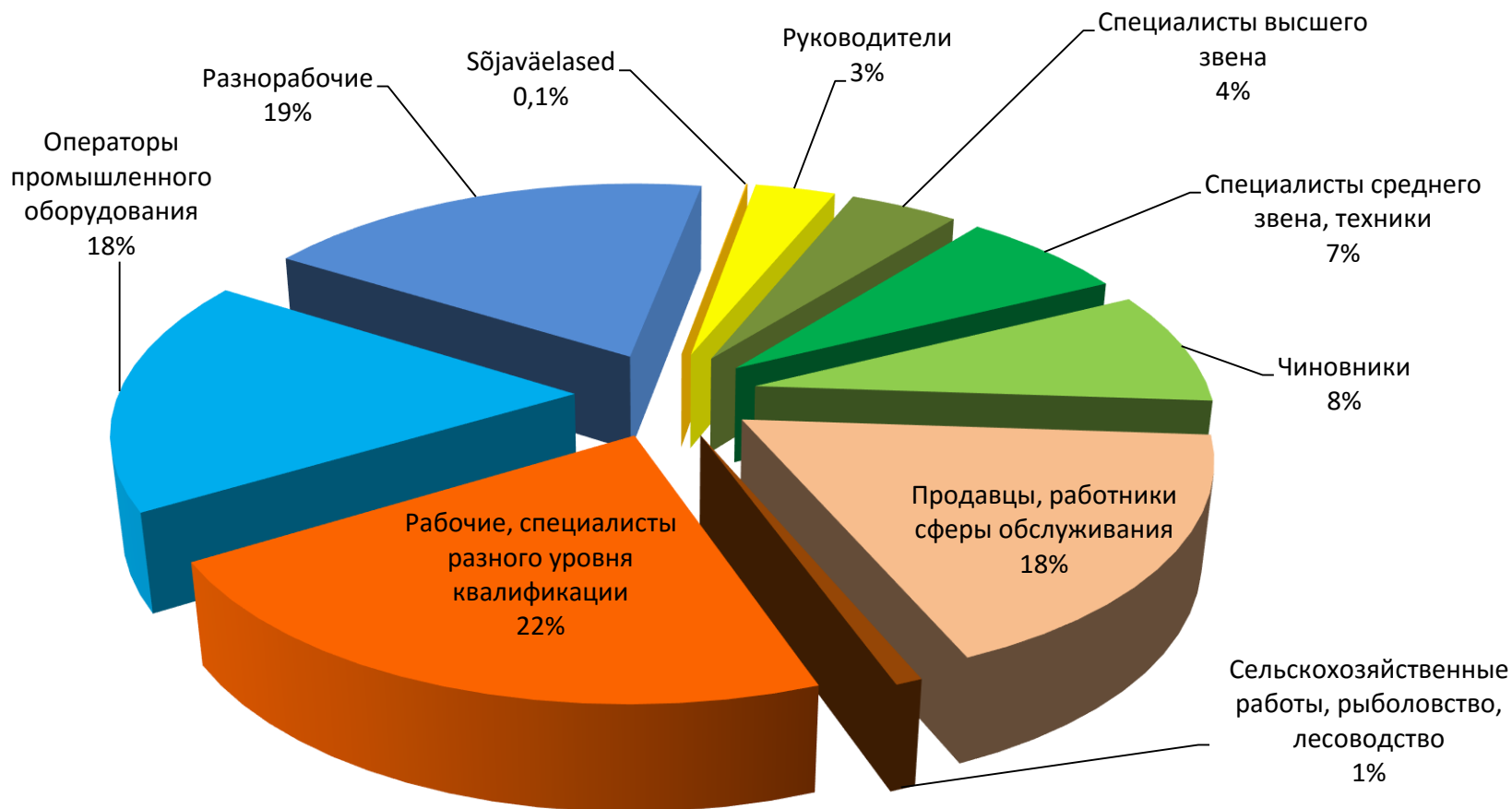
Кививили

248

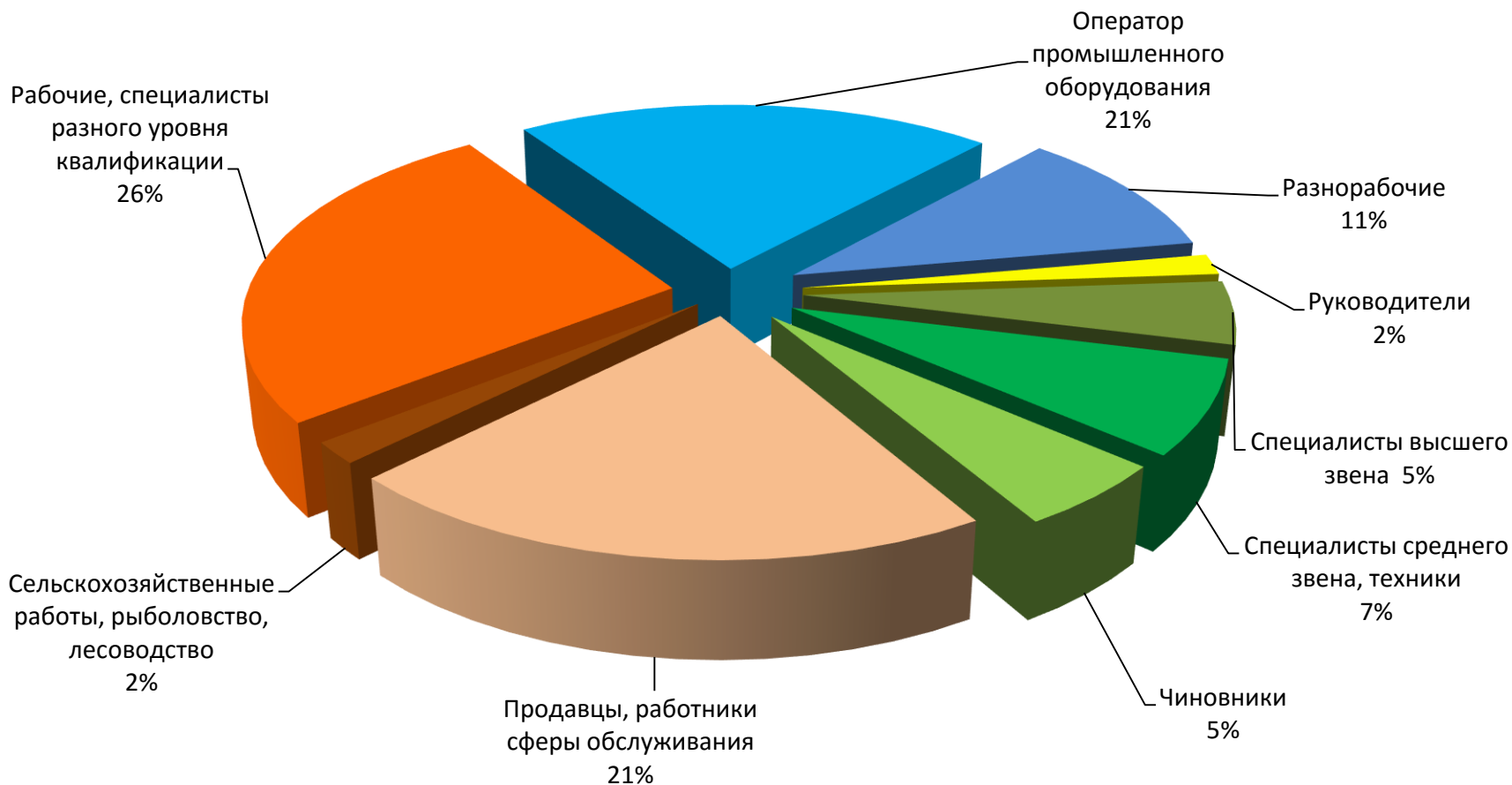
39



Статистические данные в Ида-Вирумаа по предыдущей трудовой занятости за сентябрь 2015 года



Вакантные рабочие места за сентябрь 2015 года



УСЛУГИ ДЛЯ ЛЮДЕЙ С ПОНИЖЕННОЙ ТРУДОСПОСОБНОСТЬЮ

*Ведущий консультант по услугам
Ида-Вирусского отделения Кассы по безработице
Катрин Лаар, Katrin.Laar@tootukassa.ee*

Реформа трудоспособности: деятельность кассы по безработице

**КОНСУЛЬТИРОВАНИЕ
СОИСКАТЕЛЕЙ РАБОТЫ И
РАБОТОДАТЕЛЕЙ**

январь 2016

НОВЫЕ УСЛУГИ

январь 2016

**ОЦЕНИВАНИЕ
ТРУДОСПОСОБ-
НОСТИ**

июль 2016

**ПОСОБИЕ ПО
ТРУДОСПОСОБ-
НОСТИ**

июль 2016

**СОЦИАЛЬНЫЙ
НАЛОГ ДЛЯ
РАБОТОДАТЕЛЯ**

июль 2016

По состоянию на сентябрь 2015 года:

- определены **услуги для людей с пониженной трудоспособностью и для работодателей**, а также имеются средства для оказания этих услуг в соответствии с потребностями
... готова новая **методика оценивания трудоспособности** и объявлен тендер по поиску партнёров по оцениванию трудоспособности
- ... продумано консультирование и оказание услуг:
 - различные возможности консультирования
 - новые **консультанты для работодателей** (с 1-го июня)
 - **кейс-менеджеры** со специализацией (с 1-го октября)
 - **доступность** (в сотрудничестве с MTÜ Ligipääsetavuse Foorum)
- ... заказано исследование о возможностях молодых людей с ограниченными возможностями и препятствиях, с которыми они сталкиваются после окончания школы при поиске работы (исследование проводит центр политических исследований Praxis, оно будет к готово **в декабре 2015 года**)

Консультирование соискателя работы

- **Консультация не менее одного раза в месяц:**

- ✓ если клиенту требуется больше помощи, то консультант может назначать встречи чаще

- ✓ встреча может проходить на месте, где клиент принимает участие в услуге

- **консультирование в электронной форме или по телефону:**

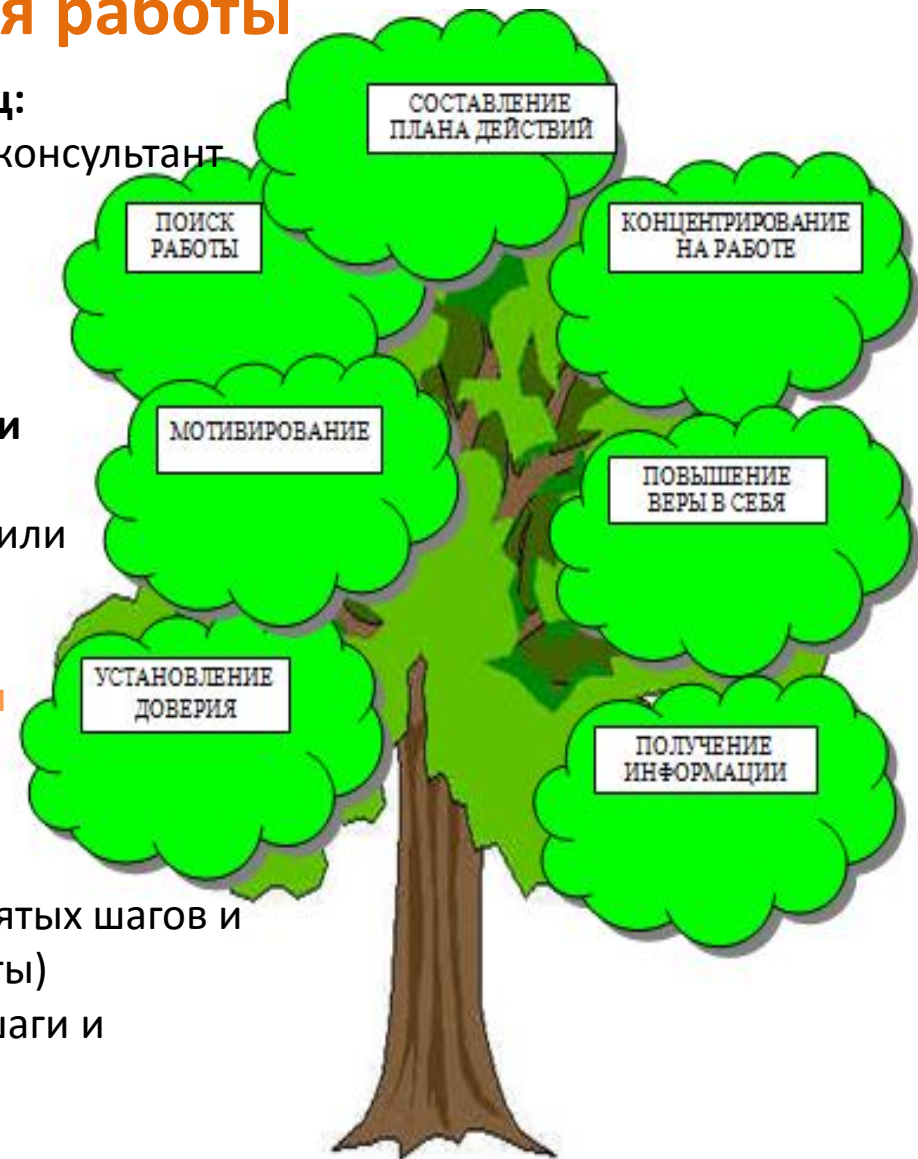
- первые три месяца, во время участия в услуге или если консультацию невозможно посетить по причине трудностей в передвижении, связанными с ограниченными возможностями или другими особыми потребностями клиента

- **Собеседование о поиске работы:**

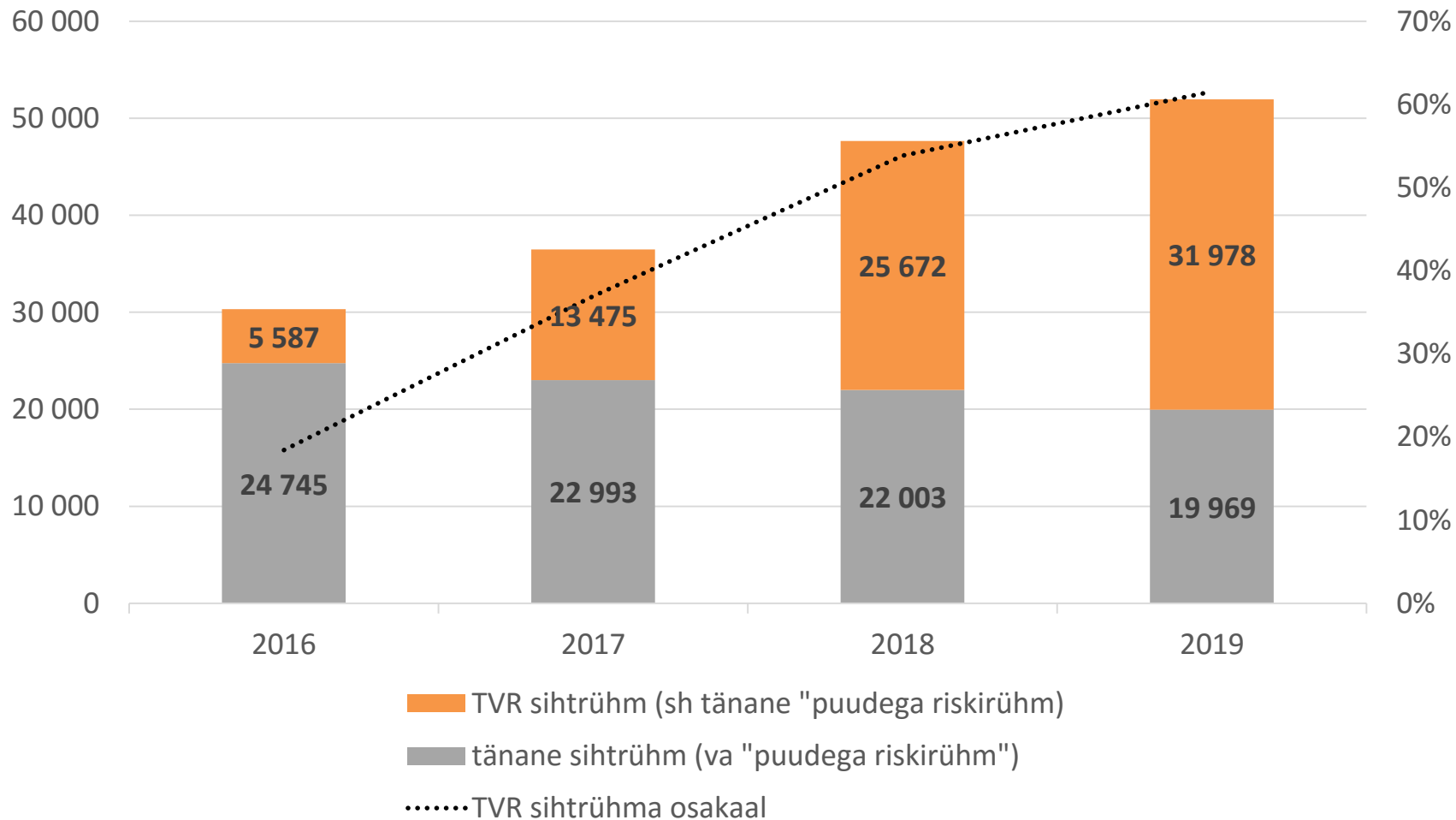
- ✓ анализируются результаты ранее предпринятых шагов и действий (индивидуальный план поиска работы)

- ✓ согласовываются следующие (посильные) шаги и действия

- **Услуги направленные на трудоустройство в соответствии с индивидуальной потребностью каждого**

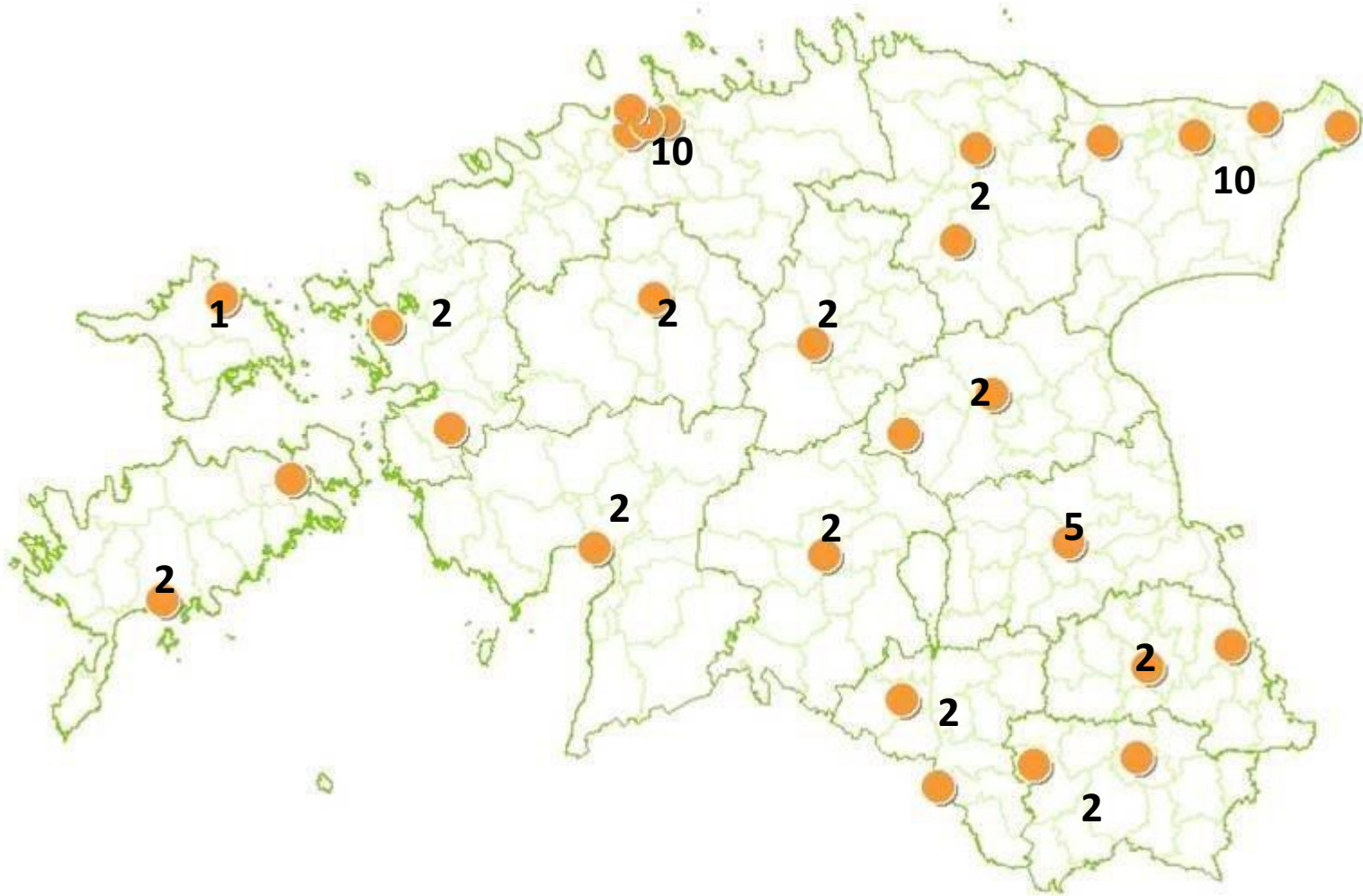


СОБЕСЕДОВАНИЕ О ПОИСКЕ РАБОТЫ



Прогноз численности клиентов кассы по безработице на 2015-2019 годы, среднее число зарегистрированных безработных в месяц

48 КЕЙС-МЕНЕДЖЕРОВ ПРИСТУПИЛИ К РАБОТЕ С 1 ОКТЯБРЯ 2015



Доступность (Лиллекюла бюро в Таллинне)



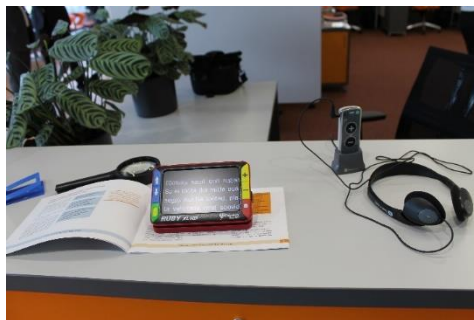
направляющие дорожки для людей с нарушениями зрения



приватные кабинеты для кейс-менеджеров



зона для консультирования клиентов и зона ожидания



технические средства для людей с нарушениями зрения и слуха

УСЛУГИ



Работа с опорным лицом

Трудовая реабилитация

Консультирование, основанное на личном опыте

Необходимое для работы техническое средство

Помощь на собеседовании

Мобильное консультирование: из школы на работу

Защищённая работа

Пособие для поездки на работу

Возмещение расходов на проезд сопровождающего

ДЛЯ ЛЮДЕЙ С Пониженной Трудоспособностью

ОКАЗАННЫЕ УСЛУГИ ДЛЯ ЛЮДЕЙ С ПОНИЖЕННОЙ ТРУДОСПОСОБНОСТЬЮ В ИДА-ВИРУСКОМ ОТДЕЛЕНИИ КАССЫ ПО БЕЗРАБОТИЦЕ С 01.01.2015 ПО 31.08.2015

	Была оказана помощь при собеседовании с работодателем	Трудоустроены с опорным лицом	Было выделено вспомогательное техническое средство
Йыхви	1	25	2
Кивиыли	1	2	0
Нарва	11	46	0
Силламяэ	2	7	0
В Ида-Вируском уезде	15	80	2

Мобильное консультирование: из школы на работу

- Поддерживаем плавное передвижение из школы на работу учащихся с пониженной трудоспособностью профессиональных и высших учебных заведений
- Консультируем по поиску работы и знакомим с положением на рынке труда, местными работодателями и возможностями кассы по безработице

Консультирование, основанное на личном опыте

- Консультирование, основанное на личном опыте, это обмен знаниями и опытом **между людьми со схожими ограниченными возможностями или нарушениями здоровья**
- **Цель:** помочь справиться с ограниченными возможностями или нарушениями здоровья, повышать мотивацию и уверенность в себе, а также подготовить к поиску работы и трудовой жизни
- **У консультанта, оказывающего консультацию, основанную на личном опыте,** схожая с человеком ограниченная возможность или опыт нарушения здоровья

Трудовая реабилитация

- **Цель:** подготовка к трудовой жизни, трудоустройству или поддержка во время работы
- **Для кого:** для **безработных, работающих и учащихся** людей с пониженной трудоспособностью (за искл. отсутствия трудоспособности), у которых по причине ограниченных возможностей или болезни имеются трудности и поэтому они нуждаются в помощи различных специалистов
- Трудовая реабилитация:
 - **необходимые навыки для того чтобы справиться с ограниченными возможностями или нарушениями здоровья**
 - **развитие трудоспособности**
 - **консультирование** (мотивация и уверенность в себе, умение приспосабливаться к изменениям ...)
 - **деятельность, направленная на трудоустройство и работу** (выяснение подходящей работы, оценивание необходимости приспособления рабочего места или предоставления вспомогательного технического средства, а также предложение решений, обучение способам работы, консультирование работодателя ...)
- Услугу трудовой реабилитации оказывает **команда специалистов по реабилитации.**

Оказание трудовой реабилитации

- В ходе консультирования клиента, его кейс-менеджер принимает решение о необходимости получения услуги реабилитации и направления клиента на услугу.
- В индивидуальном плане деятельности клиента согласуются действия, которые ему необходимы. Из списка программ или услуг, предлагаемых партнёрами по оказанию услуги реабилитации или организациями, у которых есть разрешение на оказание услуги от Департамента Социального страхования, клиент выбирает где он будет проходить услугу трудовой реабилитации (схема, схожая с программой карты обучения).
- Касса по безработице оплачивает расходы на реабилитацию клиента в размере до 1800 евро (с налогом с оборота) в течение одного года. При обоснованной необходимости, расходы могут быть оплачены в большем объёме.
- Участнику трудовой реабилитации выплачиваются расходы на проезд и размещение.

Защищённая работа

- **Цель:** подготовить человека с пониженной трудоспособностью к трудоустройству на открытом рынке труда (самостоятельно или с опорным лицом), а также поддержать его при трудоустройстве и на начальном этапе работы.
- **Целевая группа:** безработные с пониженной трудоспособностью (за искл. отсутствия трудоспособности), которые не в состоянии устроиться на работу на открытом рынке труда
- Суть защищённой работы:
 - **I этап:** оценивание рабочих умений и определение подходящей работы, которую человек может выполнять в организации, оказывающей услугу защищённой работы, или у работодателя.
 - **II этап:** выполнение работы в организации, оказывающей услугу защищённой работы, или у работодателя. Во время выполнения защищённой работы оказывается постоянная поддержка. Заключается трудовой договор или договор подряда, выплачивается заработная плата.
 - **III этап:** выполнение работы в обычной рабочей среде на открытом рынке труда. Поддержка имеется, но со временем уменьшается.

Пособие для поездки на работу

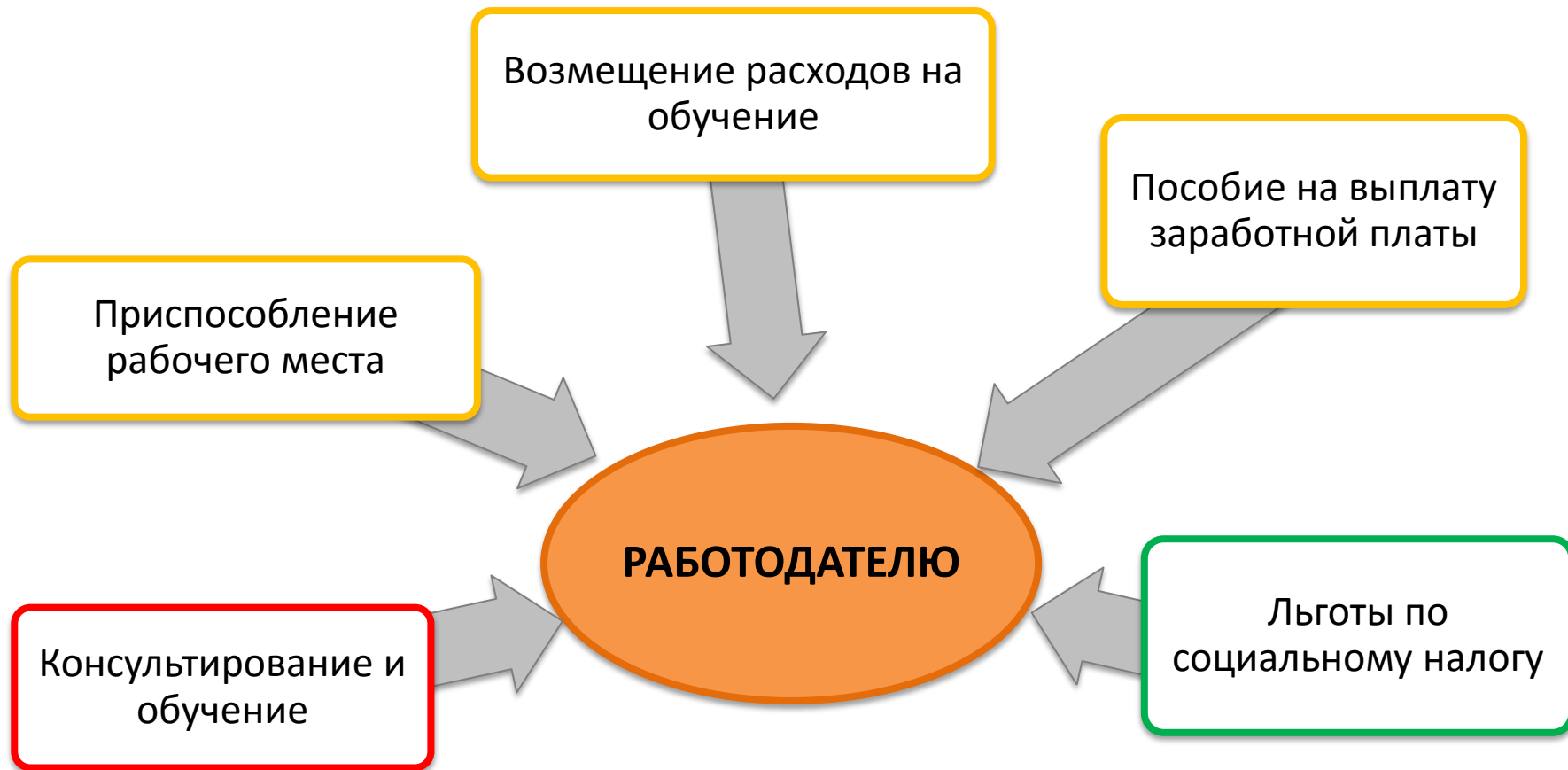
- Частично возмещаем человеку с пониженной трудоспособностью связанные с поездкой на работу дополнительные расходы, которые возникают у него из-за того, что вследствие ограниченных возможностей или состояния здоровья он не может для поездки на работу использовать общественный транспорт (за искл. такси).
- Пособие для поездки на работу выплачивается в период до 12 месяцев на основании так называемой цены за единицу, 0,93 евро/км, до 26 евро/день и 300 евро/месяц. Документы о расходах предоставлять не нужно.

Возмещение расходов на проезд сопровождающего

- Возмещаем сопровождающему дополнительные расходы, которые возникают в связи с сопровождением человека с пониженной трудоспособностью на работу и с работы домой. Расходы на проезд сопровождающего возмещаются в случае, когда человек с пониженной трудоспособностью может использовать для поездки на работу общественный транспорт (за искл. такси), но нуждается при этом в сопровождении.
- На основании документов о расходах на проезд, сопровождающему возмещается до 26 евро/день в период до 6 месяцев.

Помощь работодателю при трудоустройстве работника с особыми потребностями

*Консультант по услугам для работодателей
Ида-Вирусского отделения Кассы по безработице
Ольга Ефремова, Olga.Jefremova@tootukassa.ee*



Консультирование и обучение работодателей

- Организация обучения для работодателей: что нужно знать при трудоустройстве людей с пониженной трудоспособностью, организации для них условий работы и т.д.
- Консультирование работодателя, например, как приспособить рабочие обязанности для человека с пониженной трудоспособностью и переделать помещение в соответствии с рабочими способностями работника.

Пособие на выплату заработной платы на льготных условиях:

- Если работодатель примет на работу безработного с пониженной трудоспособностью, который был зарегистрирован в качестве безработного не менее 6 месяцев, то работодателю выплачивается пособие на выплату заработной платы. Пособие на выплату заработной платы выплачивается в течение 12 месяцев. В случае срочного договора, пособие выплачивается в течение половины срока продолжительности трудовых отношений, но не более чем 12 месяцев.

Приспособление рабочих помещений и оборудования

- Если ограниченные возможности или нарушения здоровья препятствуют работе в помещениях работодателя или использованию предусмотренного для работы оборудования, то касса по безработице поможет работодателю изменить рабочую среду и оборудование так, чтобы они стали доступны и могли использоваться человеком с пониженной трудоспособностью.
- Возмещение работодателю расходов на приспособление:
 - при трудоустройстве безработного или соискателя работы (с уведомлением о сокращении, пенсионера по старости, с 2016 года также учащегося) 50-100%
 - в случае работника, физического лица-предпринимателя - 75%

Рабочим помещением может считаться здание или помещение работодателя, а также **местожительство самого человека, если оно согласовано как место для выполнения им работы (с 2016 года)**

Льготы по социальному налогу

- Работодатель, у которого работает человек с пониженной трудоспособностью, может ходатайствовать о льготах по социальному налогу
- Государство выплачивает социальный налог в установленном размере месячной ставки (в 2015 году она составляет 355 евро) независимо от имеющейся трудовой нагрузки и заработной платы работника
- Для ходатайства о льготах по социальному налогу, работодатель должен представить заявление – с 1 июля 2016 года кассе по безработице.

Условия получения льгот по социальному налогу:

- работодатель является коммерческим объединением, не доходным объединением (MTÜ), целевым учреждением или физическим лицом-предпринимателем
- у работника имеется частичная трудоспособность, отсутствие трудоспособности или не менее 40% постоянной нетрудоспособности
- работник работает на основании трудового договора (в случае договора подряда, поручения или другого административно-правового договора, при получении заработной платы государство не выплачивает социальный налог)

СПАСИБО!

www.tootukassa.ee

m.tootukassa.ee

Заведующая Ида-Вирусского отделения Кассы по безработице

Аннеки Теелахк, Anneki.Teelahk@tootukassa.ee

Ведущий консультант по услугам

Ида-Вирусского отделения Кассы по безработице

Катрин Лаар, Katrin.Laar@tootukassa.ee

Консультант по услугам для работодателей

Ида-Вирусского отделения Кассы по безработице

Ольга Ефремова, Olga.Jefremova@tootukassa.ee